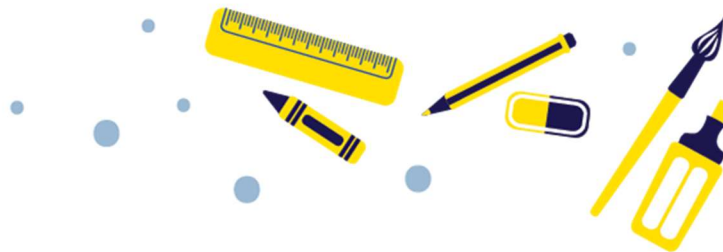


Lista de Materiais

2022



1º ano do Ensino Fundamental

MATERIAIS	
04	Envelopes pardos tamanho A4
01	Estojo simples / bolsinha escolar
01	Caixa de lápis de cor
01	Tesoura com ponta arredondada
02	Borrachas branca (grande)
01	Apontador (com reserva)
05	Lápis pretos
01	Conjunto de canetas hidrocor (pontas finas)
01	Resma de Papel A4 75/m2 (branco)
04	Cadernos brochurão (grandes) de 90 folhas com pauta, margem e capa dura – Português; Matemática; História / Geografia / Ciências (juntos) e Para Casa
01	Jogo de material dourado individual de madeira
01	Flauta doce soprano Yamaha Germânica

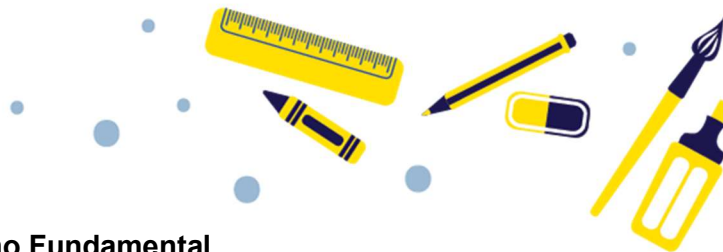
OBSERVAÇÕES:

- O uniforme escolar é de uso obrigatório, desde o primeiro dia de aula.
- Todo o material deverá ser etiquetado com o nome e sobrenome do(a) aluno(a), inclusive os cadernos e os livros e sugerimos encapar os livros e os cadernos para maior durabilidade.
- Os materiais da lista deverão ser entregues no primeiro dia de aula para a professora regente.
- Os materiais de consumo rápido (cadernos, lápis, borracha, apontador, cola, etc.) deverão ser repostos pelos responsáveis, à medida que for necessário, ao longo do ano.
- Não será permitido o uso de caderno espiral ou de dez matérias no Ensino Fundamental 1.



Lista de Materiais

2022



2º ano do Ensino Fundamental

MATERIAIS	
04	Envelopes pardos tamanho A4
01	Estojo simples / bolsinha escolar
01	Caixa de lápis de cor
01	Tesoura com ponta arredondada
02	Borrachas branca (grande)
01	Apontador (com reserva)
05	Lápis pretos
01	Régua 30 cm
01	Conjunto de canetas hidrocor (pontas finas)
01	Resma de Papel A4 75/m2 (branco)
04	Cadernos brochurão (grandes) de 90 folhas com pauta, margem e capa dura – Português; Matemática; História / Geografia (juntos) / Ciências
01	Jogo de material dourado individual de madeira
01	Flauta doce soprano Yamaha Germânica

3º ano do Ensino Fundamental

MATERIAIS	
04	Envelopes pardos tamanho A4
01	Estojo simples / bolsinha escolar
01	Caixa de lápis de cor
01	Tesoura com ponta arredondada
02	Borrachas branca (grande)
01	Apontador (com reserva)
05	Lápis pretos
01	Régua 30 cm
01	Conjunto de canetas hidrocor (pontas finas)
01	Resma de Papel A4 75/m2 (branco)
04	Cadernos brochurão (grandes) de 90 folhas com pauta, margem e capa dura – Português; Matemática; História / Geografia (juntos) / Ciências
01	Flauta doce soprano Yamaha Germânica

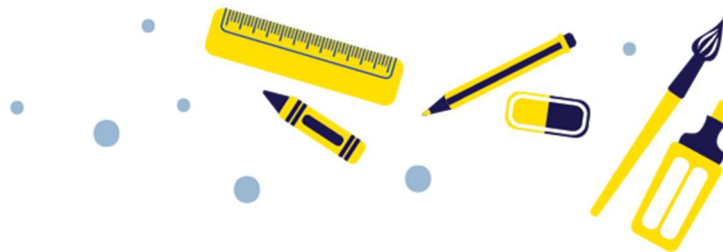
OBSERVAÇÕES:

- O uniforme escolar é de uso obrigatório, desde o primeiro dia de aula.
- Todo o material deverá ser etiquetado com o nome e sobrenome do(a) aluno(a), inclusive os cadernos e os livros e sugerimos encapar os livros e os cadernos para maior durabilidade.
- Os materiais da lista deverão ser entregues no primeiro dia de aula para a professora regente.
- Os materiais de consumo rápido (cadernos, lápis, borracha, apontador, cola, etc.) deverão ser repostos pelos responsáveis, à medida que for necessário, ao longo do ano.
- Não será permitido o uso de caderno espiral ou de dez matérias no Ensino Fundamental 1.



Lista de Materiais

2022



4º ano do Ensino Fundamental

MATERIAIS	
04	Envelopes pardos tamanho A4
01	Estojo simples / bolsinha escolar
01	Caixa de lápis de cor
01	Tesoura com ponta arredondada
02	Borrachas branca (grande)
01	Apontador (com reserva)
05	Lápis pretos
01	Régua 30 cm
01	Conjunto de canetas hidrocor (pontas finas)
01	Resma de Papel A4 75/m2 (branco)
04	Cadernos brochurão (grandes) de 90 folhas com pauta, margem e capa dura – Português; Matemática; História / Geografia (juntos) / Ciências
01	Flauta doce soprano Yamaha Germânica

5º ano do Ensino Fundamental

MATERIAIS	
04	Envelopes pardos tamanho A4
01	Estojo simples / bolsinha escolar
01	Caixa de lápis de cor
01	Tesoura com ponta arredondada
02	Borrachas branca (grande)
01	Apontador (com reserva)
05	Lápis pretos
01	Régua 30 cm
01	Esquadro e transferidor
01	Conjunto de canetas hidrocor (pontas finas)
01	Resma de Papel A4 75/m2 (branco)
04	Cadernos brochurão (grandes) de 90 folhas com pauta, margem e capa dura – Português; Matemática; História / Geografia (juntos) / Ciências
01	Flauta doce soprano Yamaha Germânica

OBSERVAÇÕES:

- O uniforme escolar é de uso obrigatório, desde o primeiro dia de aula.
- Todo o material deverá ser etiquetado com o nome e sobrenome do(a) aluno(a), inclusive os cadernos e os livros e sugerimos encapar os livros e os cadernos para maior durabilidade.
- Os materiais da lista deverão ser entregues no primeiro dia de aula para a professora regente.
- Os materiais de consumo rápido (cadernos, lápis, borracha, apontador, cola, etc.) deverão ser repostos pelos responsáveis, à medida que for necessário, ao longo do ano.
- Não será permitido o uso de caderno espiral ou de dez matérias no Ensino Fundamental 1.

