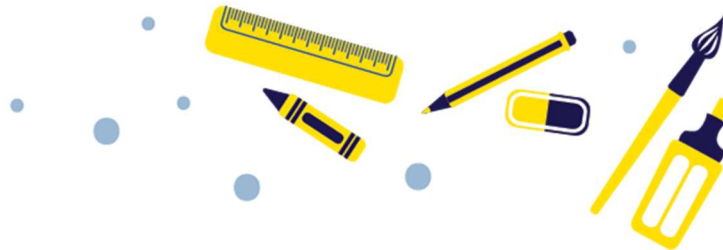


Lista de Materiais

2022



6º ao 8º ano - Ensino Fundamental II

QUANTIDADE	MATERIAL DE ARTE - USO INDIVIDUAL
1	Bloco papel de desenho A4 - 180 a 240gr (quanto maior a gramatura melhor)
1	Borracha
1	Caixa de giz de cera
1	Caixa de lápis de cor
1	Cola branca
1	Esfuminho - nº 4, 5 ou 6
1	Estojo de tinta aquarela (Faber Castel ou Acrilex de preferência)
1	Lápis de desenho - 6B, 5B ou 4B
1	Pasta catálogo A4
1	Régua 30 cm transparente
QUANTIDADE	MATERIAL DE ARTE - USO COLETIVO
1	Pacote de folhas coloridas
2	Folhas Cartolinas – sendo uma branca e outra colorida
1	Pacote de Papel sulfite Branco A4 75g, 500 folhas
OBSERVAÇÃO MATERIAL DE ARTE	
<ul style="list-style-type: none">Os materiais podem ser aproveitados de anos anteriores e serão utilizados ao longo de todo o fundamental IIAo longo do ano letivo poderão ser pedidos outros materiais para algumas atividades específicas, eles serão solicitados com pelo menos 14 dias corridos de antecedência	

OBSERVAÇÕES IMPORTANTES:

- Não será permitido o uso de fichário.
- Aguardar a liberação do horário para fazer a distribuição dos cadernos, de acordo com a orientação de cada professor.
- O material do aluno deverá ser identificado com nome completo, de modo evitar extravio.
- O uniforme escolar é de uso diário e obrigatório.

